

Dossier #2154



LILLE
Audrey Blondel - 0664631100

INFORMATIONS GENERALES

Catégorie du bien	Ancien	Meublé	Non
Type du bien	Maison	Etage	2
État	Bon état	Année de construction	1930
Orientation	Nord	Gardien	Non
Nombre de pièces	3	Taxe foncière	654 €
Nombre de chambres	2	Garage	Non
Surface	62 m ²	Parking	Non
Cave	Oui (18m ²)	Ascenseur	Non
Balcon	Non	Cheminée	Non
Bien soumis à la copro	Non	Sous-sol	Non
Nombre total de lots		Prix	260000 €
Charges annuelles du bien €			
Procédure en cours	Non		

INFORMATIONS TECHNIQUES

Extérieur

Matériau de Construction	Pierre
Qualité du Ravalement	Bon
Ancienneté du Ravalement	< 10 ans
Isolation par l'extérieur	Oui
Aspect visuel	Aucunes fissures

Isolation thermique

Fenêtres	PVC
Vitrages	Double vitrage
Volets	Mécaniques
Isolation des circuits eau chaude	Ne sait pas
Isolation des murs par l'intérieur	Oui
Isolation des planchers bas	Ne sait pas
Isolation de la toiture	Oui
Présence de végétation protectrice à proximité	-
Exposition de la pièce de vie	-

Gestion de l'eau / Assainissement

Récupération d'eau	Non
Réducteur débit d'eau sur robinet	Non
Chasse d'eau double débit	Non
Type assainissement	-

Chauffage

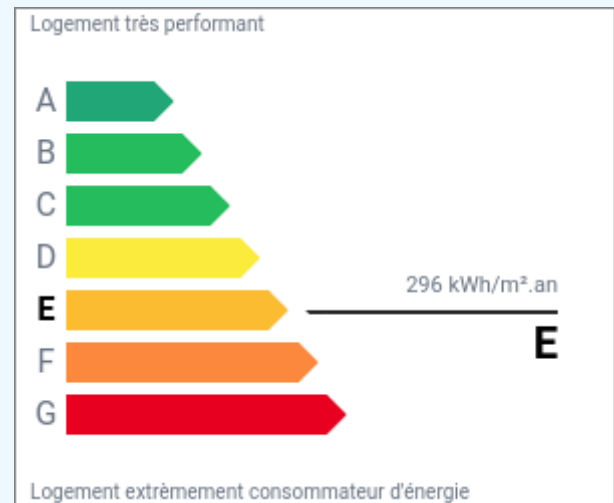
Énergie	Electrique
Mode de chauffage	Radiateurs
Radiateurs	Ne sait pas
Isolation par l'extérieur	Oui
Thermostat	Ne sait pas
Ancienneté de l'installation	< 10 ans
Eau chaude	Ballon électrique

Ventilation

Ventilation naturelle	Mécanique
Traces d'humidité	Non

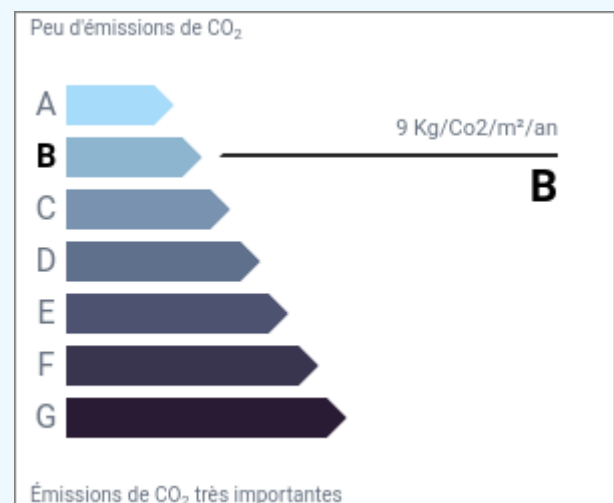
DPE

Ce bien est-il soumis au DPE/GES ?	Oui
Date de réalisation du DPE	08/10/2024
DPE (KWH/m ² .an)	296
GES (kg CO ₂ /m ² /an)	9



GES

Classification GES	B
Classification DPE	E
DPE date référence conso	08/10/2023
DPE Cout Conso annuelle	-



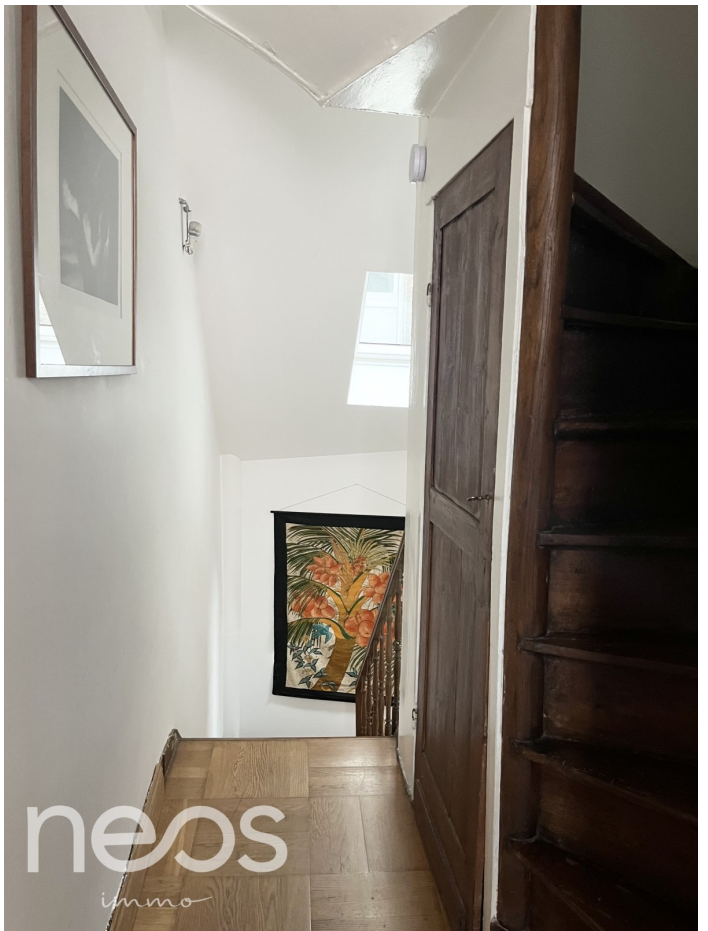
DESCRIPTION

Maison quartier République, Beaux Arts

En plein centre de Lille, quartier République-beaux arts, venez découvrir cette charmante maison mitoyenne de 62 m² habitables. Elle vous offre un couloir d'entrée donnant sur la pièce de vie de 21 m², comprenant le salon, le séjour et la cuisine aménagée et équipée. Au premier étage, vous découvrirez une petite salle de bain comprenant une douche, une simple vasque et une grande chambre de 14 m². Le dernier étage se compose d'une suite parentale de 18 m² dont une salle de bain comprenant une simple vasque, une douche à l'italienne et les wc. La maison dispose également d'une grande cave. Elle se situe à toute proximité du métro république, des commerces, des écoles, collèges et lycées à quelques minutes de l'A1 et l'A25, dans une rue calme. Il s'agit d'une maison coup de coeur, vous serez séduit par son carrelage ancien, son escalier en bois, ses cheminées et ses nombreux placards. N'hésitez pas à me contacter rapidement pour plus d'informations ou pour organiser une visite. Je serai ravie de vous accompagner dans votre projet d'acquisition de cette maison !

PHOTOS







NEOS IMMO – Entreprise à Mission SAS au capital de 5 000 €,
9/11 avenue de l'Alma 94210 La Varenne saint Hilaire contact@neos-immo.com
Enregistrée au Registre du Commerce et des sociétés de Créteil sous n° 900018193,
Titulaire de la carte professionnelle CPI94012021000000084 délivrée par Chambre de Commerce et d'Industrie de Paris
Garantie financière 120.000 € GALIAN