

Dossier #1598



SAINT SOUPPLETS
Marie Pierre Dieumegard - 0662139446

INFORMATIONS GÉNÉRALES

Catégorie du bien	Ancien	Meublé	Non
Type du bien	Maison	Etage	1
État	Bon état	Année de construction	1790
Orientation	Sud	Gardien	Non
Nombre de pièces	6	Taxe foncière	775 €
Nombre de chambres	4	Garage	Oui
Surface	140 m ²	Parking	Oui
Terrain	Oui (670m ²)	Ascenseur	Non
Terrasse	Oui (50m ²)	Cheminée	Non
Cave	Oui (25m ²)	Sous-sol	Non
Balcon	Non	Charge honoraires	Vendeur
Bien soumis à la copro	Non	Prix	297000 €
Nombre total de lots			
Charges annuelles du bien €			
Procédure en cours	Non		

INFORMATIONS TECHNIQUES

Extérieur

Matériau de Construction	Pierre
Qualité du Ravalement	Bon
Ancienneté du Ravalement	< 20 ans
Isolation par l'extérieur	Non
Aspect visuel	Aucunes fissures

Isolation thermique

Fenêtres	PVC
Vitrages	Double vitrage
Volets	Mécaniques
Isolation des circuits eau chaude	Oui
Isolation des murs par l'intérieur	Oui
Isolation des planchers bas	Ne sait pas
Isolation de la toiture	Oui
Présence de végétation protectrice à proximité	Non
Exposition de la pièce de vie	Sud

Chauffage

Énergie	Fioul
Mode de chauffage	Chaudière
Radiateurs	En fonte
Isolation par l'extérieur	Non
Thermostat	Ne sait pas
Ancienneté de l'installation	< 20 ans
Eau chaude	Ballon électrique
Observations	

Toute l'installation chauffage, radiateurs fonte a été nettoyé et 2018 et la carte électronique de la chaudière changée en 2019

Gestion de l'eau / Assainissement

Récupération d'eau	Oui
Réducteur débit d'eau sur robinet	Non
Chasse d'eau double débit	Oui
Type assainissement	-
Observations	

réservoir EAU de pluie 300 L

Ventilation

Ventilation naturelle	Mécanique
Traces d'humidité	Non
Observations	

Système de ventilation PULSIVE VENTIL ROOF (VMI) à l'étage

DPE/GES

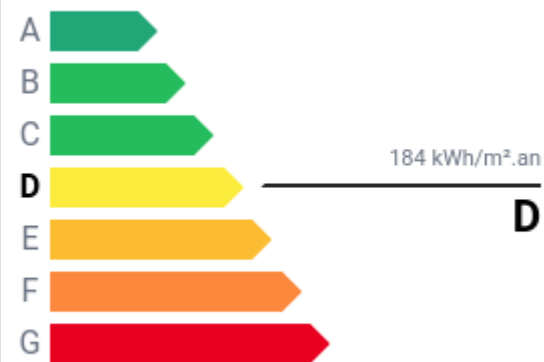
DPE

Ce bien est-il soumis au DPE/GES ?	Oui
Date de réalisation du DPE	26/11/2023
DPE (KWH/m².an)	184
GES (kg CO ₂ /m²/an)	46

GES

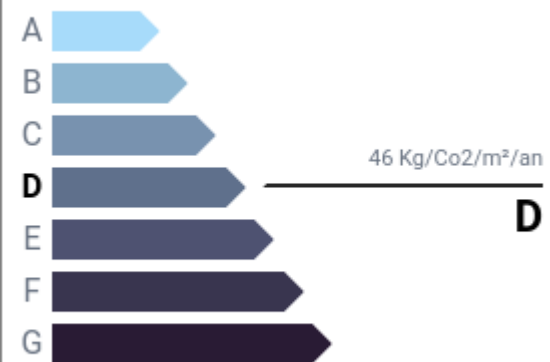
Classification GES	D
Classification DPE	D
DPE date référence conso	26/11/2023
DPE Cout Conso annuelle	2000

Logement très performant



Logement extrêmement consommateur d'énergie

Peu d'émissions de CO₂



Émissions de CO₂ très importantes

PIÈCES

Pièce	Surface	Commentaire
Entrée	4.05 m ²	accès cave voutée
Pièce à vivre	31 m ²	-
Cuisine	10.1 m ²	ouverte
Chambre 1	11.1 m ²	salle d'eau et WC
Chambre 2	13.75 m ²	-
Chambre 3	15.95 m ²	-
Chambre 4	15.65 m ²	1er suite parentale

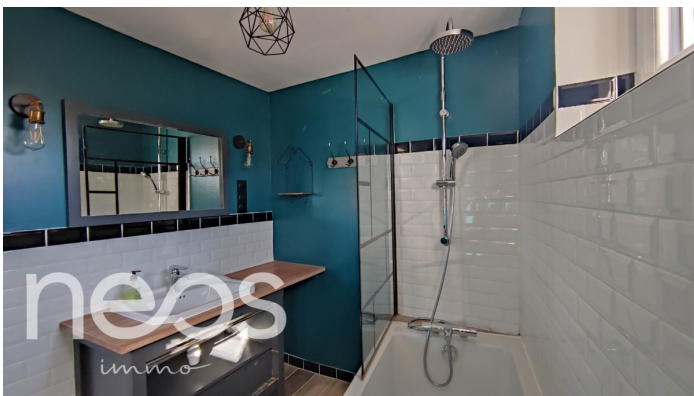
DESCRIPTION

Maison individuelle 140 m² 4 chambres avec garage, cave.

77139 - MARCILLY - Marie Pierre DIEUMEGARD NEOS IMMO - A 13 min de Meaux et 5 min de Saint Soupplets, 10 min de Saint Pathus. Ligne de bus n°22 gare de Meaux et ligne Express n°67 pour Roissy Charles de Gaulle. Maison familiale de type Briard d'une surface de 140 m² env. éditée sur un terrain de 670 m² SANS VIS A VIS. La maison vous offre une entrée, un salon séjour lumineux de 31 m² env, cuisine ouverte aménagée et équipée. Une chambre avec salle d'eau et WC, un vrai plus. Un WC séparé avec lave mains et placard, accès à la cave voutée. Un escalier vous mène à l'étage, un couloir dessert 3 belles chambres dont une suite parentale avec salle d'eau et dressing. Un espace bureau, une salle de bains avec WC. Double vitrage, fibre. Un accès aux combles entièrement isolées, possibilité de créer un espace à votre convenance. Garage séparé de 28 m² env. Possibilité de créer une mezzanine. Jardin arboré avec diverses plantes vivaces. Terrasse de 50 m² env. plein sud. Store banne. Portail automatisé. Possibilité de garer plusieurs véhicules dans la propriété. Ecole primaire, bus scolaires à 2 pas. N'hésitez pas à me contacter pour organiser une visite au 06 62 13 94 46

PHOTO(S)







NEOS IMMO – Entreprise à Mission SAS au capital de 5 000 €,
9/11 avenue de l'Alma 94210 La Varenne saint Hilaire contact@neos-immo.com
Enregistrée au Registre du Commerce et des sociétés de Créteil sous n° 900018193,
Titulaire de la carte professionnelle CPI94012021000000084 délivrée par Chambre de Commerce et d'Industrie de Paris
Garantie financière 120.000 € GALIAN